

LEGENDA :

PROJEKTOWANE:

- nawierzchnia bitumiczna na drodze głównej
 - zielenie
 - nawierzchnia bitumiczna na drogach bocznych
 - nawierzchnia żwirowa
 - nawierzchnia bitumiczna na zjazdach indywidualnych
 - nawierzchnia chodników z betonowej kostki brukowej
 - nawierzchnia bitumiczna na zatokach autobusowych
 - krawężnik betonowy wyniesiony
 - obrzeże betonowe
 - krawężnik (betonowy) wtopiony
 - krawędź jezdni
 - pobocze gruntowe
 - ściek skarpowy wg KPED 01.11
 - stalowa bariera ochronna lewa
 - stalowa bariera ochronna prawa
 - przepusty z rur PEHD pod zjazdami i dr. bocznymi
 - rura dwudzielna AROT PS Φ 120 mm, na istniejącym kablu telekomunikacyjnym
 - studzienka ściekowa z przykanalikiem
- Rów kryty:
- osadnik wg KPED 01.14
 - studnia wg KPED 02.07
 - wylot wg KPED 02.16

ISTNIEJĄCE:

- linia graniczna ulicy (granice działek)
- kabel telekomunikacyjny
- wodociąg
- linia napowietrzna
- działki na których zlokalizowana jest inwestycja

Drogowskaz s.c.		M. Gwiazdowski, A. Sosnowski, W. Grzybowski ul. Elewatorska 13/22, 15-620 Białystok tel. (085) 652 08 80, e-mail: drogowskaz-sc@o2.pl	
Stadium: P.W.	Nazwa rysunku: Projekt zagospodarowania terenu.	Rysunek nr : 2.6	
Skala: 1:500	Przebudowa drogi powiatowej Nr 1938B Wygodna- Modzele Wypychy- Zanic - do drogi krajowej Nr 8 od KM 6+002 do KM 14+208.	Data: 28.03.2011	
BRANŻA DROGOWA			
Projektant: mgr inż. Wojciech Grzybowski PDR 00003 POKROJ	Wykonawca: mgr inż. Adam Sosnowski PDR 4542		
Współwykonawca: mgr inż. Rafał Luma			

ARKUSZ 6
MAPA DO CELÓW PROJEKTOWYCH
SKALA 1:500
Z PRZETWORZENIA SKALI 1:1000

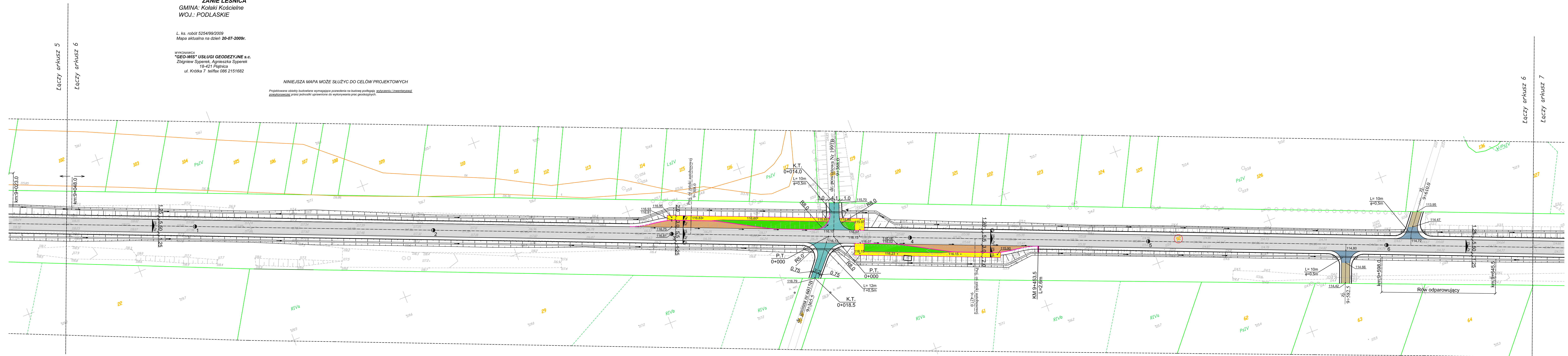
OBIEKT: ŁADY BOROWE, KONOPKI, SZELIGI STARE
GMINA: Zambrów
OBIEKT: ŁUBNICE KRUSZE, KRUSZE ŁUBNICE, PODŁATKI DUŻE,
ZANIE LEŚNICA
GMINA: Kolaki Kościelne
WOJ.: PODLASKIE

L. ks. robot 5254/99/2009
Mapa aktualna na dzień 20-07-2009r.

WYKONAWCA
"GEO-WIS" USŁUGI GEODEZYJNE s.c.
Zbigniew Syperek, Agnieszka Syperek
18-421 Piątnica
ul. Krótka 7 tel/fax 086 2151682

NINIEJSZA MAPA MOŻE SŁUŻYĆ DO CELÓW PROJEKTOWYCH

Projektowane obiekty budowlane wymagające pozwolenia na budowę podlegają wpisaniu i inwentaryzacji posykoniecznej przez jednostki uprawnione do wykonywania prac geodezyjnych.



Łączy arkusz 6
Łączy arkusz 7