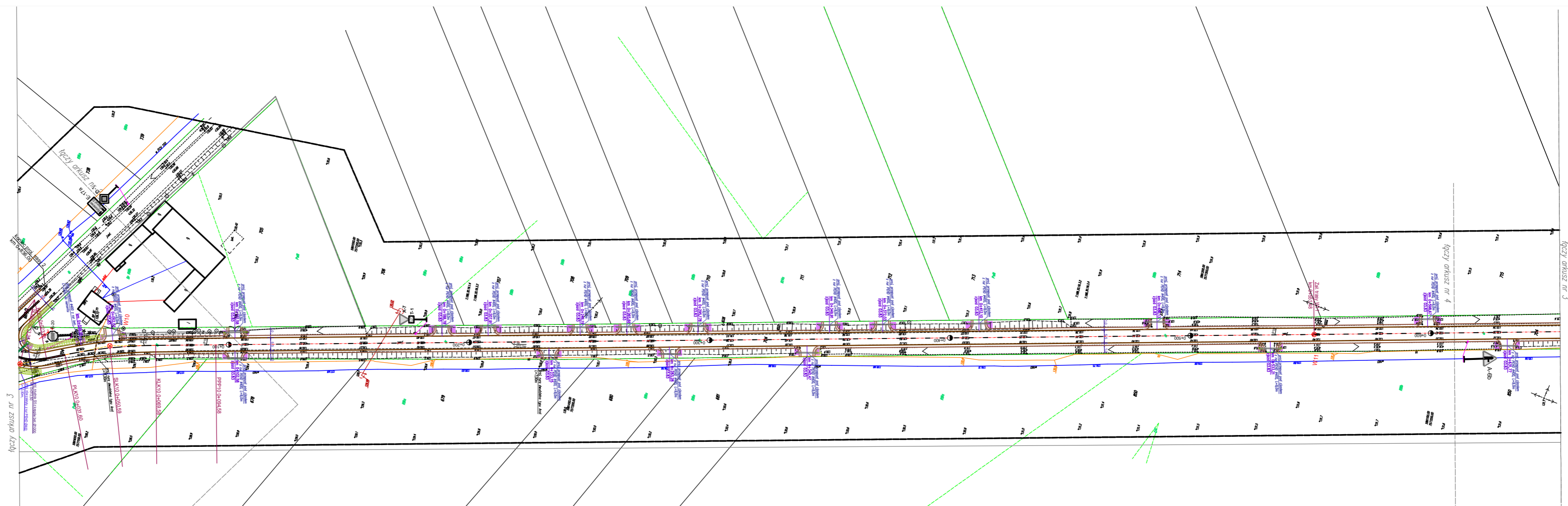
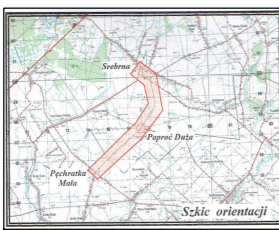
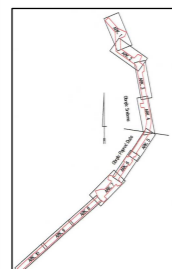


MAPA DO CELÓW PROJEKTOWYCH ARK.3(10)	
Oznaczenia kancelaryjne agrolasowej gminy gromadzkiej	GK.642.382.2044
MIEJSCOWOŚĆ	Srebrna - Pogrzeł Dula
POWIAT	Zambrzewski
WOJEWÓDZTWO	Podlaskie
Identyfikator	201404_2
Identyfikator	0010
Identyfikator	0015
SKALA MAPY	1:500
Nazwa układu	PLUKU 2000 (7)
Współrzędne	KRSYNKZ 4317_60
Oznaczenie granic obszarów, który był opracowany aktualnie	
Oznaczenie i informacje o skutkach gruntowych mapach w tym na gospodarstwach gruntów dotychczasowych w granicach przedmiotowej inwestycji	Nie dotyczy
Oznaczenie i symbol konturu użytku gruntowego, który nie jest ujęty w bazie danych ewidencji gruntów i budynków	
data opracowania mapy	31.05.18
<p>Projektant: PNOL Sp. z o.o. w Łomży ul. Piłsudskiego 10, 19-100 Łomża tel. 22 74 11 11 11, 22 74 11 11 12 e-mail: biuro@pnol.pl</p>	



ODNACZENIA:

- A-3 - grunty oznaczone planem
- A-7 - grunty oznaczone planem
- U-9a - grunty oznaczone planem
- grunty bez oznaczenia

PNOL Sp. z o.o. w Łomży

PROJEKT STAZU / OGRANICZAJĄCY RUCH

Projektant	PNOL Sp. z o.o. w Łomży	Data	31.05.18
Wykonawca	PNOL Sp. z o.o. w Łomży	Data	31.05.18
Wzrost	1,80 m	Wzrost	1,80 m
Wzrost	1,80 m	Wzrost	1,80 m